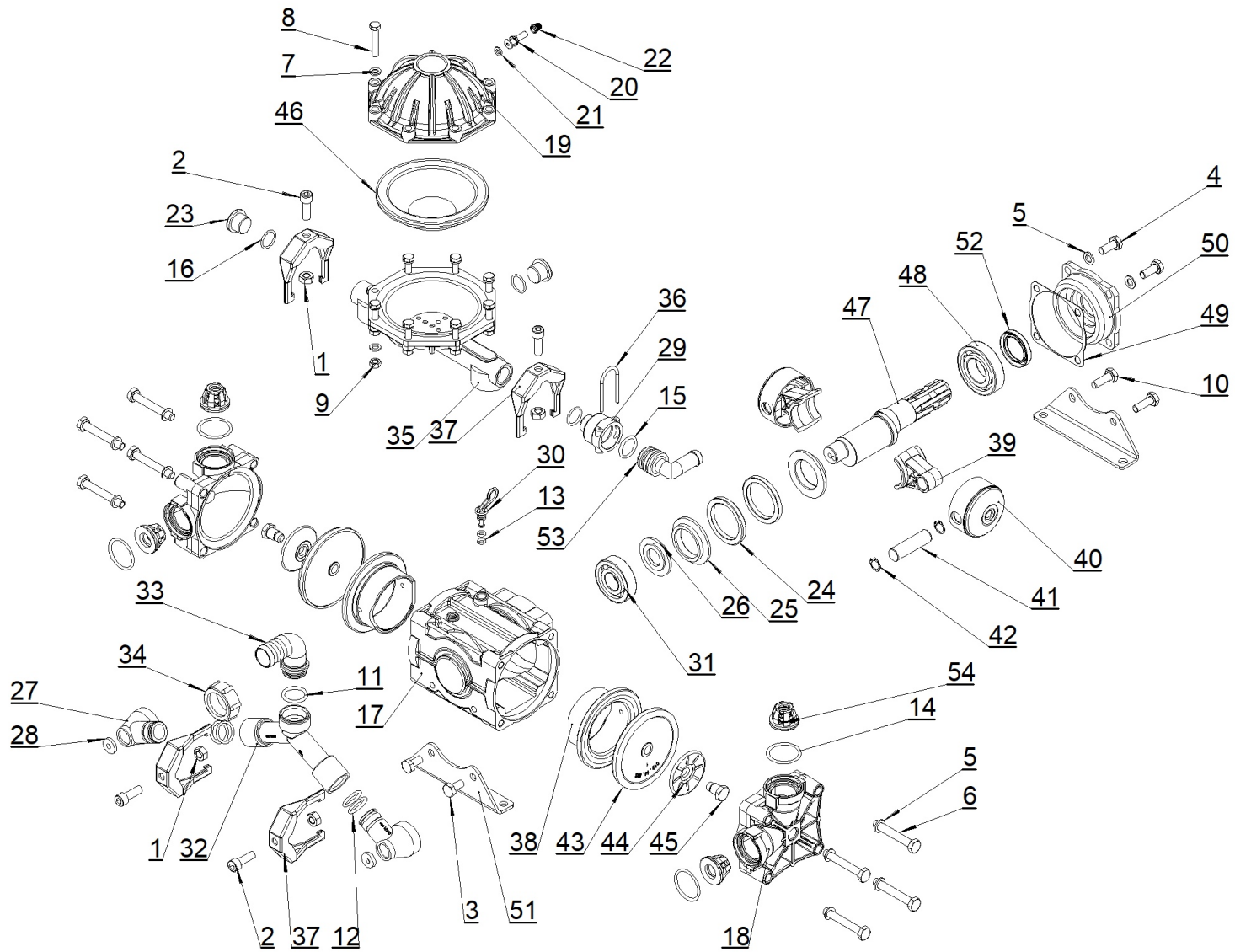


E02.1-030_BM65_30_STD



E02.1-030_BM65_30_STD

Poz.	□	Kataloška št.	Naziv	Količina
1	□	019.33.002	MATICA M10(8.8Zn)DIN934	4
2	□	019.31.307	Vijak M10x30 (8.8 Zn) DIN 912	4
3	□	019.31.306	VIJAK M10x20(8.8Zn)DIN933	2
4	□	019.31.301	VIJAK M10x25(8.8Zn)DIN933	2
5	□	019.35.007	PODLOŽKA 10,5(ZN)DIN433	10
6	□	019.31.305	Vijak M10x70 (8.8 Zn) DIN 931	8
7	□	019.35.006	PODLOŽKA 8,4(ZN)DIN433	16
8	□	019.31.104	Vijak M8x45 (8.8 Zn) DIN 931	8
9	□	019.33.005	MATICA M8(8.8Zn)DIN934	8
10	□	019.31.302	VIJAK M10x30(10.9Zn)DIN933	2
11	□	019.10.016	""TESNILO ""O"" fi35xfi27x4""	1
12	□	546124	""TESNILO ""O"" fi24x3,50 NBR72 TINEX""	4
13	□	017.10.001	""TESNILO ""O"" fi12xfi6x3""	2
14	□	546039	""TESNILO ""O"" fi39,69x3,53 NBR70 TINEX""	4
15	□	019.10.035	""TESNILO ""O"" fi33xfi25x4""	1
16	□	017.10.006	"TESNILO ""O"" fi27xfi22x2,5"	3
17	□	017.40.002	OHIŠJE BM 65/30-STD	1
18	□	017.03.002	PREKAT BM 65/30	2
19	□	017.41.001	POKROV VETRNİKA	1
20	□	014.20.008	VENTIL ZRAČNI	1

E02.1-030_BM65_30_STD

Poz.	□	Kataloška št.	Naziv	Količina
21	□	019.11.030	TESNILO fi12,5xfi6,5x2,0 (PVC)	1
22	□	015.01.024	KAPICA ZRAČNEGA VENTILA (PVC)	1
23	□	015.01.017	VIJAK M24x2 - TESNILNI	2
24	□	017.49.051	OBJEMKA OJNICE fi68xfi52,5x7	2
25	□	017.01.011	PUŠA DISTANČNA	2
26	□	017.01.012	OBROČ DISTANČNI	1
27	□	015.01.004	KOLENO VHODNO	2
28	□	019.34.005	PLOŠČICA PODLOŽNA fi22	2
29	□	019.01.194	ADAPTER fi30/M24x2	1
30	□	019.01.101	ČEP OLJNI fi12	1
31	□	019.21.008	LEŽAJ KROG. 6305	1
32	□	019.01.245	CEV VHODNA KRIVA-model 2015	1
33	□	531327	KOLENO fi30 - 1 1/4"	1
34	□	015.01.006	MATICA M42x2	1
35	□	015.40.002	TELO VETRNİKA	1
36	□	93-26-0055	SPONA U RD 4x30	1
37	□	019.07.031	VİLICE SPOJNE	4
38	□	017.47.001	PUŠA BATNA VODILNA fi75/8,5	2
39	□	017.45.005	Ojnica fi42 x fi52,5 x fi18	2
40	□	017.44.005	Bat fi75/fi18	2

E02.1-030_BM65_30_STD

Poz.	□	Kataloška št.	Naziv	Količina
41	□	017.43.003	Sornik batni fi18 x 64	2
42	□	019.38.004	VSKOČNIK J 18 NOTR. DIN472	4
43	□	019.14.003	Membrana tlačna fi116	2
44	□	017.01.013	PODLOŽKA MEMBRANE	2
45	□	019.30.403	VIJAK MEMBRANE M12x22	2
46	□	019.14.002	Membrana vetrnika fi150	1
47	□	017.43.008	GRES fi42x215/7,5	1
48	□	544035	LEŽAJ KROG. 6207*	1
49	□	017.11.003	TESNILO 106x106x1	1
50	□	017.41.002	PRIROBNICA	1
51	□	019.07.007	NOGA ČRPALKE H=41	2
52	□	019.13.004	TESNILO OLJNO fi52x35x8	1
53	□	019.01.195	KOLENO fi 19/fi 30	1
54	□	016.20.003	VENTIL PROTIPOVR. fi39,6	4